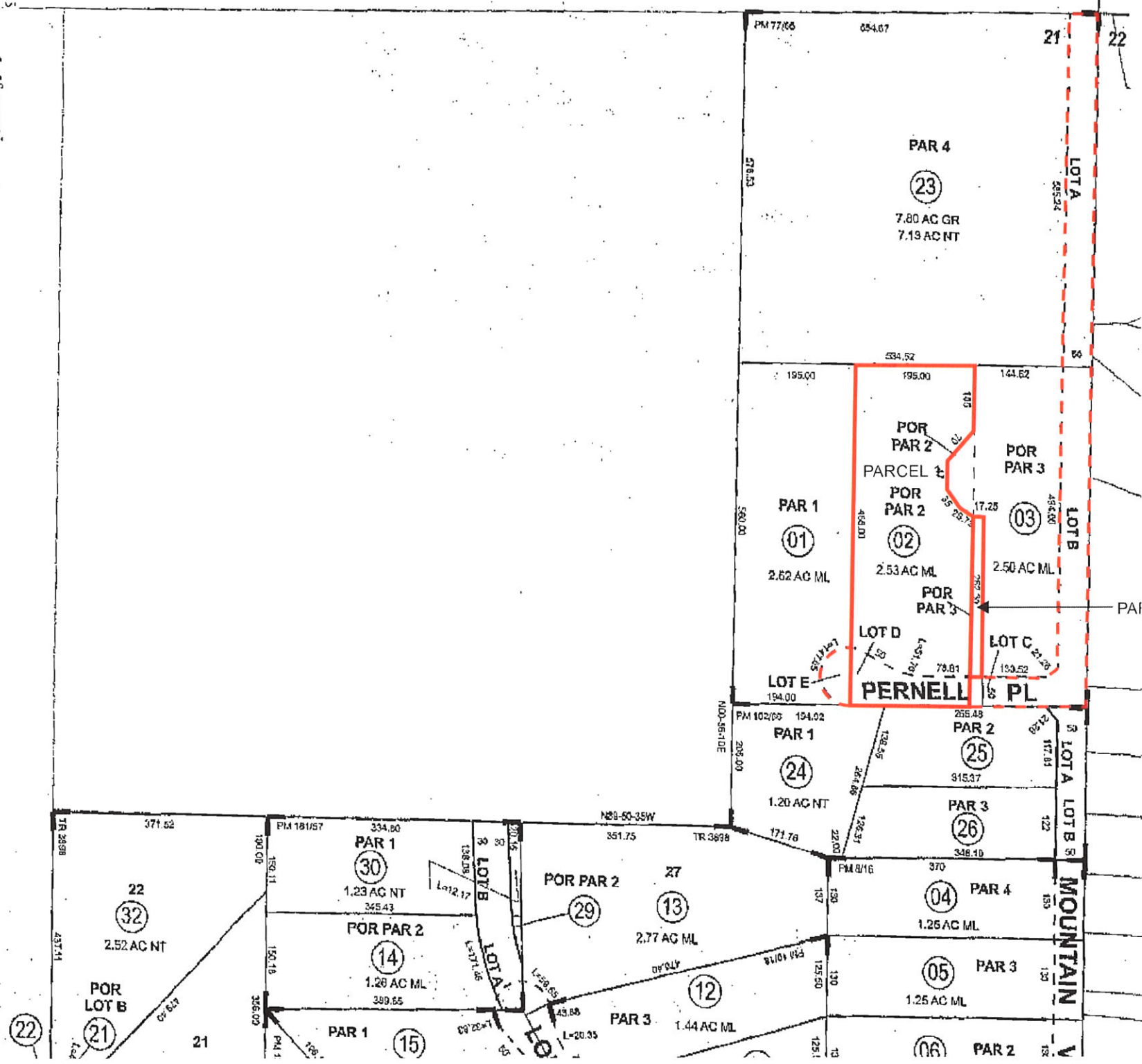


S. Stearns



PM 77/66 654.67

21 22

PAR 4

23

7.80 AC GR
7.19 AC NT

LOT A

534.52 195.00 144.62

POR PAR 2

PARCEL 1

POR PAR 2

02

2.53 AC ML

POR PAR 3

03

2.50 AC ML

LOT B

PAR 1

01

2.62 AC ML

POR PAR 3

LOT D

LOT E

PERNELL & PL

PM 102/05 194.02

PAR 1

24

1.20 AC NT

PAR 2

25

315.37

PAR 3

26

348.10

LOT A

LOT B

LOT C

LOT D

LOT E

MOUNTAIN

TR 3898 371.62

22

32

2.52 AC NT

POR LOT B

22

21

PM 181/57 334.80

PAR 1

30

1.23 AC NT

345.43

POR PAR 2

14

1.28 AC ML

PAR 1

15

399.65

LOT B

LOT C

LOT D

LOT E

LOT F

POR PAR 2

29

13

2.77 AC ML

PAR 3

12

1.44 AC ML

N89-50-35W

TR 3898

PM 8/16 370

04

PAR 4

1.25 AC ML

05

PAR 3

06

PAR 2

LOT A

LOT B

LOT C

LOT D

MOUNTAIN